

**(329) 查舟蛾 *Chadisra bipars* Walker, 1862 (图 342)**

*Chadisra bipars* Walker, 1862, *Trans. Ent. Soc. Lond.* (3) 1: 82.

*Metasomera plagifera* Matsumura, 1925, *Zool. Mag. Tokyo* 37: 396.

翅展 36~50 mm。前翅红褐色，基部有浅色细条纹，端部常带绿色；中线在臀区波浪状内曲；外线双股平行，锯齿状，但常仅齿尖明显；前缘外线外到亚端线间有 1 块三角形的黑褐色大斑；亚端线细，微波状。后翅浅灰褐色，外缘和臀角色暗。

**雄性外生殖器：**爪形突端部宽而二分岔；颚形突细长，指状；抱器瓣狭长，端部窄，基部有 1 指状突起；阳茎粗，基部宽，亚端部侧面有 1 枚大齿。

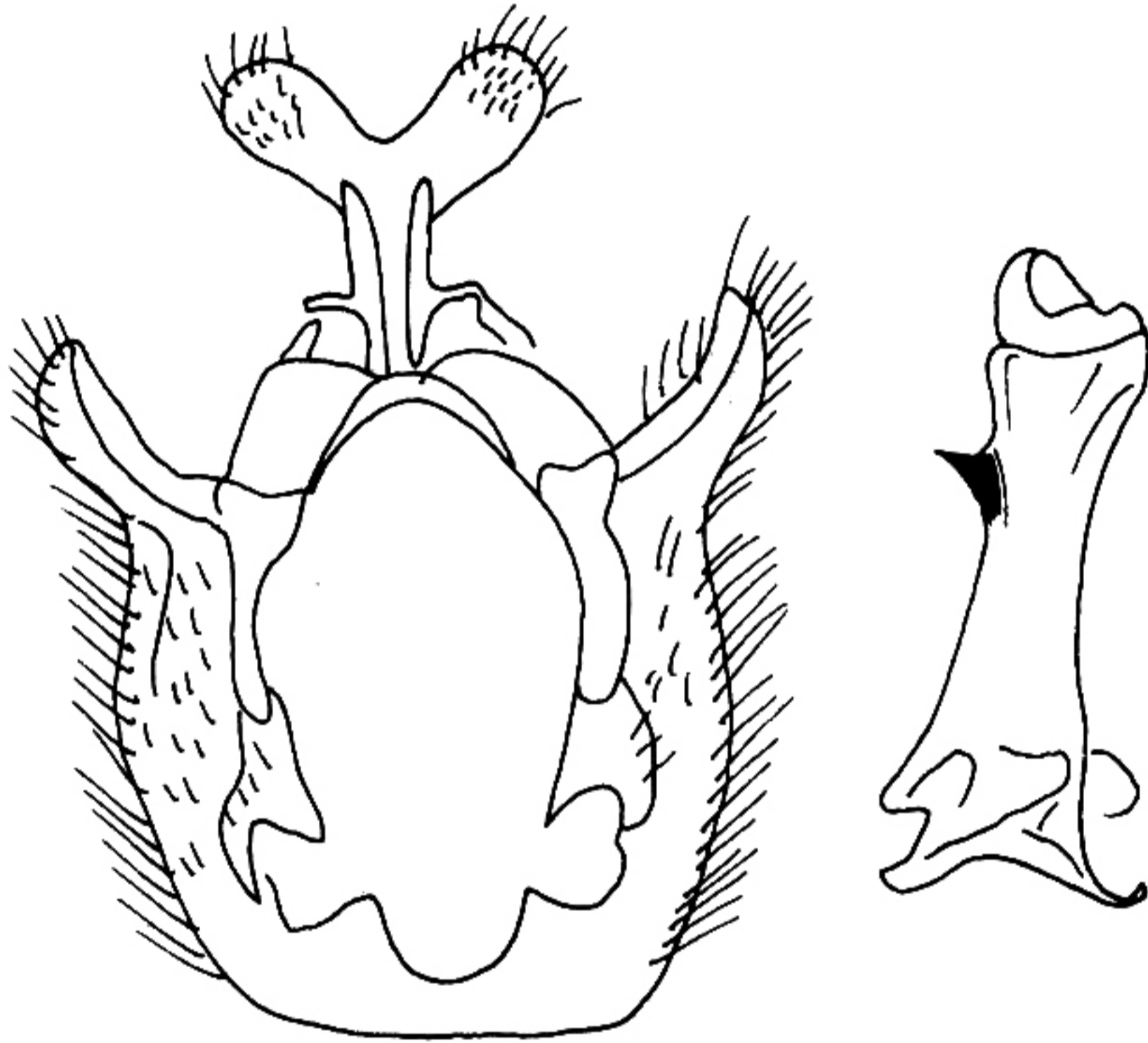


图 342 查舟蛾 *Chadisra bipars* Walker 的雄性外生殖器  
(仿 Kiriakoff, 1968)

**幼虫：**身体背面绿白色，腹面绿色，有浅绿色的斜侧线。背线黄色，镶灰边，第 11 腹节上有 1 个红色的突起。

**寄主植物：**山黄麻 *Trema politoria*。

**观察标本：**作者未见标本。

**分布：**台湾；印度，尼泊尔，斯里兰卡，泰国，越南，马来西亚，印度尼西亚。

**(330) 后白查舟蛾 *Chadisra bipartia* (Matsumura, 1925) (图 343, 图版 VI: 8)**

*Stenoshachia bipartia* Matsumura, 1925, *Zool. Mag. Tokyo* 37: 398.

*Chadisra bipartia* (Matsumura): Schintlmeister, 1992: 134.